

XPS 13

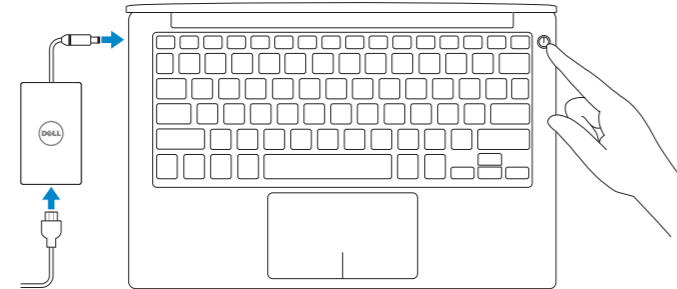
Quick Start Guide

快速入门指南
快速入門指南



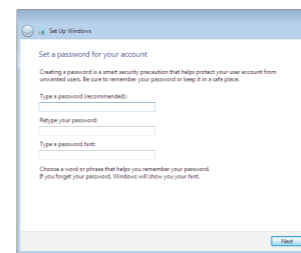
1 Connect the power adapter and press the power button

连接电源适配器并按下电源按钮
連接電源轉接器然後按下電源按鈕



2 Finish Windows setup

完成 Windows 设置 | 完成 Windows 設定



Set up password for Windows
设置 Windows 密码
設定 Windows 密碼

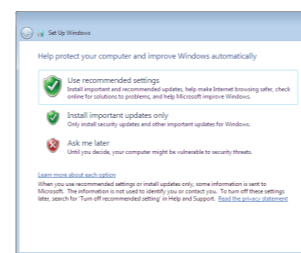


Connect to your network
连接到网络
連接網路

NOTE: If you are connecting to a secured wireless network, enter the password for the wireless network access when prompted.

注: 如果您要连接加密的无线网络, 请在提示时输入访问该无线网络所需的密码。

註: 如果您要連線至安全的無線網路, 请在提示下輸入存取無線網路的密碼。



Protect your computer
保护您的计算机
保護您的電腦

For more information

获取更多信息 | 若要獲得更多資訊

To learn about the features and advanced options available on your computer, click **Start** → **All Programs** → **Dell Help Documentation**.

如要了解有关计算机的功能和高级选项, 则单击**开始** → **所有程序** → **Dell 帮助说明文**。
如要進一步瞭解您電腦的功能和進階選項, 請按一下**開始** → **所有程式** → **Dell 說明文件**。

Product support and manuals
产品支持和手册
產品支援與手冊

Dell.com/support
Dell.com/support/manuals
Dell.com/support/windows

Contact Dell
与 Dell 联络 | 與 Dell 公司聯絡

Dell.com/contactdell

Regulatory and safety
管制和安全 | 管制與安全

Dell.com/regulatory_compliance

Regulatory model
管制型号 | 安規型号

P54G

Regulatory type
管制类型 | 安規類型

P54G002

Computer model
计算机型号 | 電腦型号

XPS 9350

XPS 9350 系列

MCMC certification mark

MCMC 認證標誌

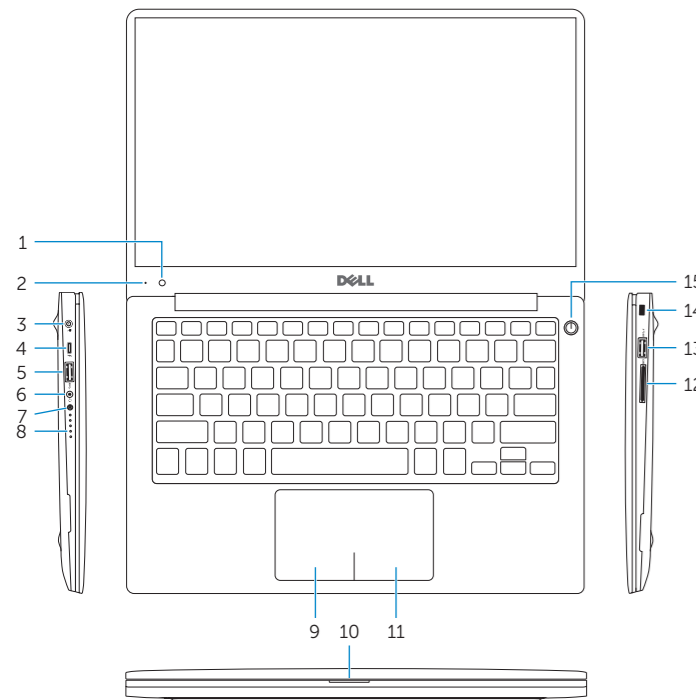
Windows

In Windows Search, type System. In the search results, click **System**.
在 Windows 搜尋列中輸入「系統」。在搜尋結果中按一下**系統**。



Features

功能部件 | 功能



1. Camera
2. Camera-status light
3. Power-adapter port
4. Thunderbolt 3 port
5. USB 3.0 port
6. Headset port
7. Battery-charge status button
8. Battery-charge status lights (5)
9. Left-click area
10. Battery-status light
11. Right-click area
12. Media-card reader
13. USB 3.0 port with PowerShare
14. Security-cable slot
15. Power button
16. Regulatory and Service Tag labels

1. 摄像头
2. 摄像头状态指示灯
3. 电源适配器端口
4. Thunderbolt 3 端口
5. USB 3.0 端口
6. 头戴式耳机
7. 电池充电状态按钮
8. 电池电量状态指示灯 (5 个)
9. 左键点击区域
10. 电池状态指示灯
11. 右键点击区域
12. 介质卡读取器
13. USB 3.0 端口 (带 PowerShare)
14. 安全缆线孔
15. 电源按钮
16. 管制标签和服务标签

1. 攝影機
2. 攝影機狀態指示燈
3. 電源變壓器連接埠
4. Thunderbolt 3 連接埠
5. USB 3.0 連接埠
6. 耳麥連接埠
7. 電池電量狀態按鈕
8. 電池電量狀態指示燈 (5)
9. 左鍵區
10. 電池狀態指示燈
11. 右鍵區
12. 媒體讀卡器
13. 具 PowerShare 的 USB 3.0 連接埠
14. 安全纜線孔
15. 電源按鈕
16. 法規和服務標籤

Shortcut keys

快捷键 | 捷徑鍵

- F1** Mute audio
静音 | 靜音
- F2** Decrease volume
降低音量 | 降低音量
- F3** Increase volume
提高音量 | 提高音量
- F4** Play previous track/chapter
播放上一音轨/单元 | 播放上一首曲目/上一個章節
- F5** Play/Pause
播放/暂停 | 播放/暫停
- F6** Play next track/chapter
播放下一音轨/单元 | 播放下一首曲目/下一個章節
- F8** Switch to external display
切换到外部显示器 | 切换至外部顯示器
- F9** Search
搜索 | 搜尋
- F10** Toggle keyboard backlight states
切换键盘背光状态
切换鍵盤背光狀態

- F11** Decrease brightness
降低亮度 | 降低亮度
- F12** Increase brightness
提高亮度 | 增加亮度
- Fn** + **Esc** Toggle Fn-key lock
切换 Fn 键锁 | 切换 Fn 鍵鎖定
- Fn** + **PrtScr** Turn off/on wireless
打开/关闭无线功能 | 啓動/關閉無線功能

NOTE: For more information, see *Specifications* at [Dell.com/support](https://www.dell.com/support).

注: 要获取更多信息, 请访问 [Dell.com/support](https://www.dell.com/support) 查看规格。

註: 如需更多資訊, 請參閱 [Dell.com/support](https://www.dell.com/support) 中的规格。